

令和 6 年度

学校案内



静岡市立大里中学校

〒422-8051 静岡市駿河区中野新田57番の5
TEL 054-285-0185 FAX 054-288-7634
<http://www.ozato-j.shizuoka.ednet.jp>

大里中グループ(中田小・大里西小・大里中)教育目標

未来の創り手として、豊かに生き
社会で活躍できる子どもたち



静岡市立大里中学校

作詞 佐々木信綱
作曲 信時 潔

仰げ富士の嶺は空に聳え
ゆるがぬ自主の理想を示す
あゝ我ら大里中学生
希望の花をかざし持ち
拓きゆくべし学習の道を

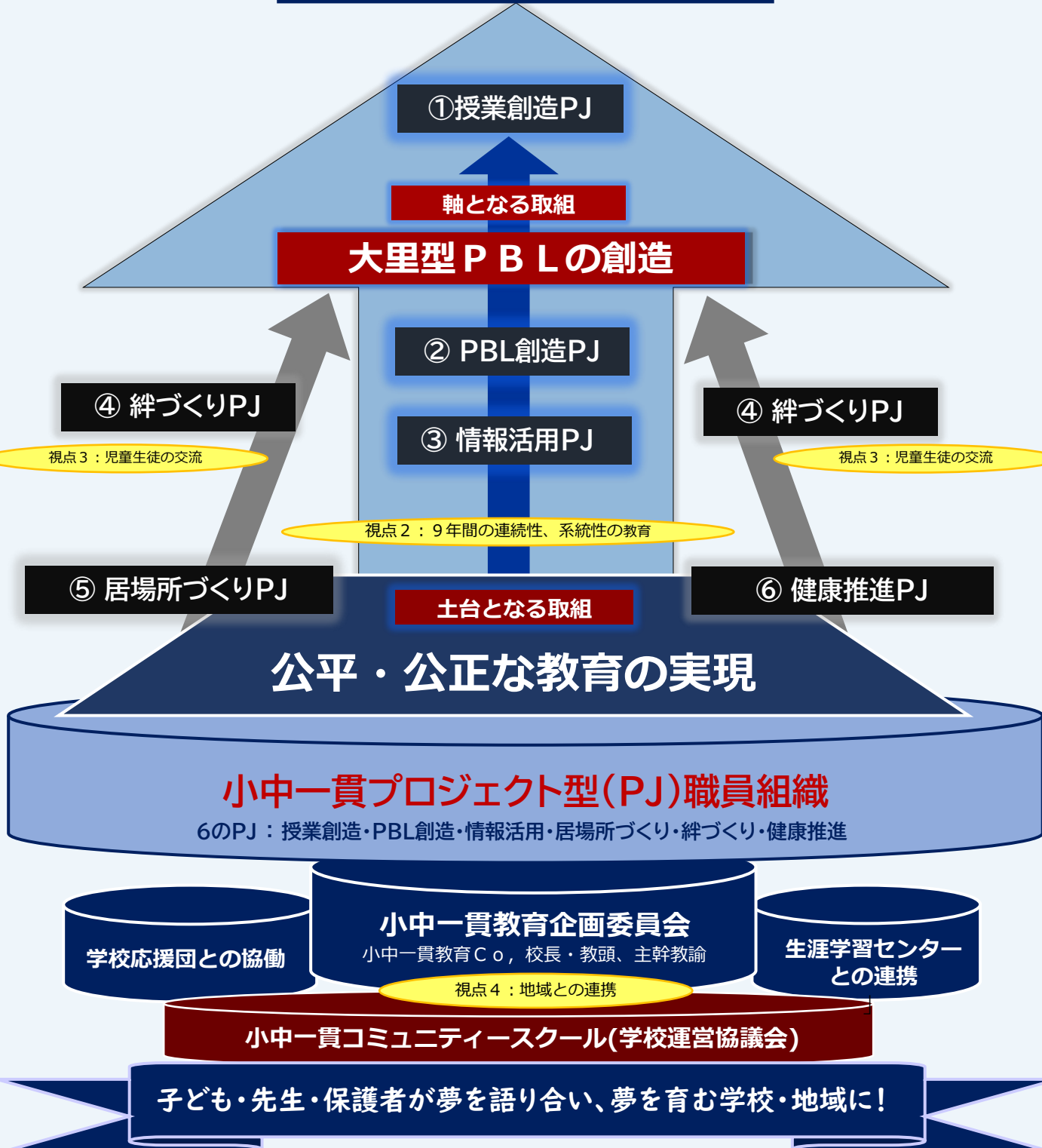
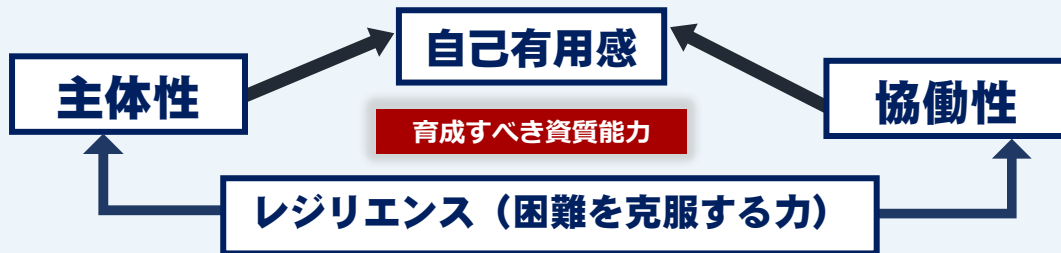
見よや安倍川の流れ清く
堤の松の緑は深し
あゝ我ら大里中学生
心も身をも鍛えつつ
高く掲げむ健康の旗を
遠く東方を望み見よや
太平洋はゆたけし廣し
あゝ我ら大里中学生
良き師良き友声あはせ
うたひかはさむ友愛の歌を



学校教育目標

視点1：学校教育目標を共有

未来の創り手として、豊かに生き、社会で活躍できる子どもたち



1 学びを創る

「主体性」「協働性」の発揮 → 自己有用感の醸成

- 「主体的、対話的で深い学び」の実現のため、
「個別最適な学び(指導の個別化・学習の個性化)」・協働的な学び」を
意識した授業づくりを実践する
→ 研修テーマ『子どもと共に教師も主体的に学ぶ授業
～『個別最適な学び』『協働的な学び』を充実させて～』
- 3つの資質・能力(「知識・技能」「思考・判断・表現」「主体的に取り組む態度」と大里型
PBLで育成する資質能力を意識する
- デジタルドリルの活用

2 生徒が安心や温かさを感じる居場所を創る

公平・公正な教育の実現

- 生徒への適切な関わり ☞ 絶対No!「教室マルトリートメント」
- 思いを受け止める環境づくり → 「里っち相談室」「サポートルーム」など
- 生徒の様々な特性や背景の理解
- 3つの価値「公平・公正」「多様性の理解」「社会正義」を高める
→ 夢講演会・道徳授業
- 健康教育やネットリテラシーを通して、「レジリエンス」向上

3 意思を創る・絆を創る

「主体性」「協働性」の発揮 → 自己有用感の醸成

- 生徒が「自己決定」する場面、生徒同士が「合意形成」する場面を様々な場面で設定する
- 他者を意識した活動を設定・啓発する
→ 総合的な学習の時間(大里型PBL)、生徒会活動(挨拶運動・環境整備活動・
資源回収活動)
- 学校生活から社会全体へ広く目を向けさせ、課題を自分事として考えるように働き掛ける。

4 保護者・地域に信頼される学校を目指す

生徒の一人ひとりの「主体性」と「協働性」を支える・育むための『対話』の充実

- 学校経営構想への意識、構想の共有 → 「チームOZATO」へ
- 「教師の学びは、生徒の学びの相似形」への意識 → 対話ができる職員集団へ
- 学校応援団の積極活用
→ 地域の力を借りる・地域人材の活用(生徒会活動・大里型PBLなど)

保護者・地域に信頼される学校

- 「リーバー」を有効活用した迅速・正確な情報発信
- 大里生涯学習センターとの連携
→ 地域の力を借りる・地域人材の活用(支援級開催行事・生徒会活動・大里型
PBLなど)
- 大里健康福祉センターとの連携

学校沿革

昭和22.	4.	1	創立(静岡市立第四中学校)	14.	8.	3	地域ボランティア開始
	4.	15	静岡市立大里中学校と改称	18.	1.	27	体育館耐震補強工事
	5.	2	開校式ならびに入学式挙行	19.	4.	1	特別支援学級開設(知的学級)
23.	11.	10	新校舎に移転完了	21.	8.	17	第1音楽室壁補修工事
27.	1.	26	校旗、校歌制定	25.	4.	1	通級指導教室開設
35.	3.	31	講堂、体育館建設完了	26.	2.	24	北校舎打診検査完了
	9.	8	プール竣工式	3.	10		プール改修工事完了
48.	9.	8	新館鉄筋校舎(15教室)完成	3.	12		格技場改修工事完了
51.	11.	27	新体育館完成落成式	28.	2.	1	太陽光発電設備設置
52.	11.	5	創立30周年記念式典挙行	30.	2.	6	校務用新端末等の設置
63.	4.	1	中島中学校との分離	31.	4.	1	時差勤務制、プロジェクト制開始
平成 2.	5.	21	格技場、プール完成	令和 3.	4.	1	生徒用一人一人端末の整備完了
	6	1	13	9.	1		北校舎西側トイレリフレッシュ工事完了
	7	4	10	4	4.	1	静岡型小中一貫教育完全実施 研究指定
	9	4	15				特別支援学級開設(自閉・情緒学級)
	10	2	27	5	4.	27	多目的室改修工事完了
	12	5	22	5	11.	22	静岡型小中一貫教育研究発表会

学区の概要

本学区は、安倍川の下流東岸に位置し、生徒数は昭和20年代は、1,100名ほどであったが、昭和40年代は、多いときで2,000名を越すマンモス校となった。その後、減少し、1,500名前後となり、昭和63年4月1日の中島中学校との分離に伴い大幅に減少した。

北は国道1号線、南は東名高速道路までの南北2.0km、西は安倍川、東は石田街道沿いに至る東西2.5kmの学区であり、そのほとんどが住宅地である。

地域の歴史は比較的古く、江戸時代中期の中野新田の開発によって、現在地の開拓、干拓を終わっている。以後、昭和44年東名高速道路の開通により、東名インターチェンジ及び東名取り付け道路が開設され、市街地にあった製造工場の移転、核家族による家屋建築の増加に呼応して急速に発展してきた。

最近では、南北だけでなく東西の道路の整備が進み、道路沿いにはコンビニエンスストア、飲食店、銀行などが建ち並び、活気に満ちた地域となっている。

学年生徒数

学年	学級数	男	女	合計
第1学年	6	106	97	203
第2学年	6	99	106	205
第3学年	7	114	119	233
特別支援学級	4	9	11	20
計	23	328	333	661

部活動所属人数

男子バレーボール	27	サッカー	46	柔道	11
女子バレーボール	35	野球	9	剣道	31
男子バスケットボール	21	陸上競技	27	吹奏楽	63
女子バスケットボール	11	男子ソフトテニス	30	美術	40
男子卓球	32	女子ソフトテニス	36	余暇活動	3
女子卓球	31	バドミントン	31		